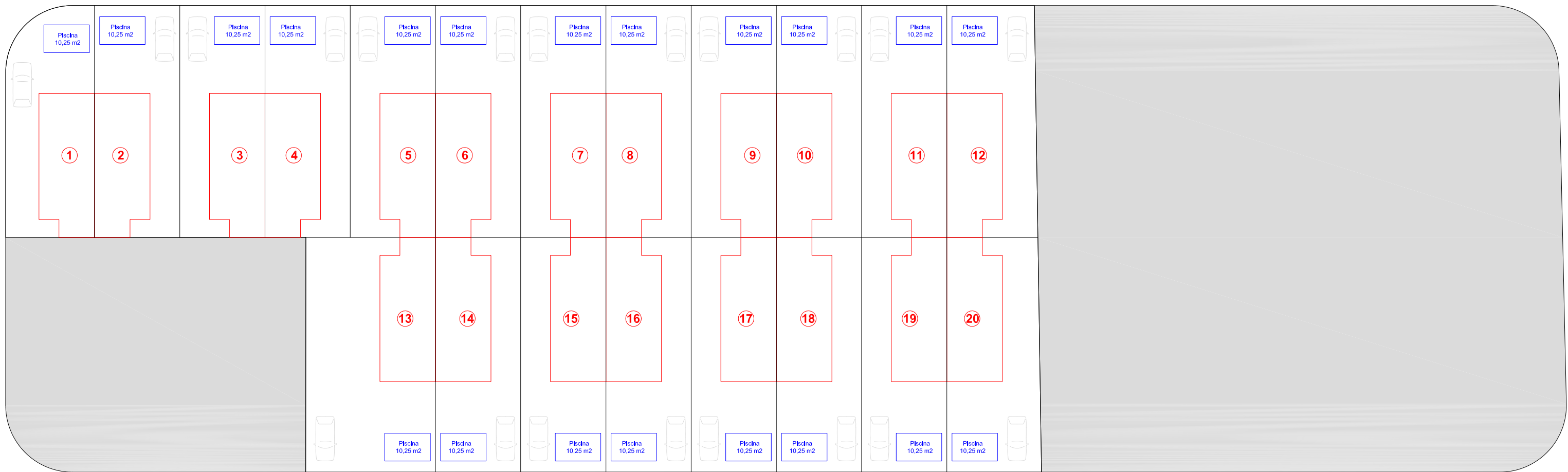


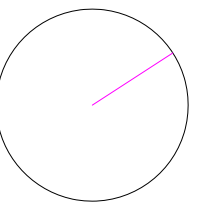
Calle Ruperto Chapí



Calle Manuel de Falla



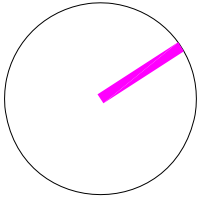
Escale: 1/350



Calle Ruperto Chapí



Calle Manuel de Falla



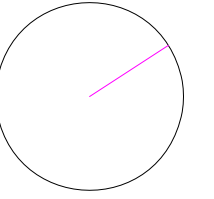
RESUMEN SUPERFICIES PROYECTO

	Tipología	Sup. parcela	Sup. construida	Sup. ocupada	Sup. piscina
Vivienda 1	Tipo A	159,42 m2	96,65 m2	59,45 m2	10,25 m2
Vivienda 2	Tipo A	160,33 m2	96,65 m2	59,45 m2	10,25 m2
Vivienda 3	Tipo A	160,29 m2	96,65 m2	59,45 m2	10,25 m2
Vivienda 4	Tipo A	160,25 m2	96,65 m2	59,45 m2	10,25 m2
Vivienda 5	Tipo A	160,24 m2	96,65 m2	59,45 m2	10,25 m2
Vivienda 6	Tipo A	160,24 m2	96,65 m2	59,45 m2	10,25 m2
Vivienda 7	Tipo A	160,24 m2	96,65 m2	59,45 m2	10,25 m2
Vivienda 8	Tipo A	160,24 m2	96,65 m2	59,45 m2	10,25 m2
Vivienda 9	Tipo A	160,24 m2	96,65 m2	59,45 m2	10,25 m2
Vivienda 10	Tipo A	160,24 m2	96,65 m2	59,45 m2	10,25 m2
Vivienda 11	Tipo A	160,24 m2	96,65 m2	59,45 m2	10,25 m2
Vivienda 12	Tipo A	160,24 m2	96,65 m2	59,45 m2	10,25 m2
Vivienda 13	Tipo A	246,76 m2	96,65 m2	59,45 m2	10,25 m2
Vivienda 14	Tipo A	162,17 m2	96,65 m2	59,45 m2	10,25 m2
Vivienda 15	Tipo A	162,17 m2	96,65 m2	59,45 m2	10,25 m2
Vivienda 16	Tipo A	162,17 m2	96,65 m2	59,45 m2	10,25 m2
Vivienda 17	Tipo A	162,17 m2	96,65 m2	59,45 m2	10,25 m2
Vivienda 18	Tipo A	162,17 m2	96,65 m2	59,45 m2	10,25 m2
Vivienda 19	Tipo A	162,17 m2	96,65 m2	59,45 m2	10,25 m2
Vivienda 20	Tipo A	176,64 m2	96,65 m2	59,45 m2	10,25 m2
TOTAL		3.326,21 m2	1393,00 m2	1.189,00 m2	205,00 m2

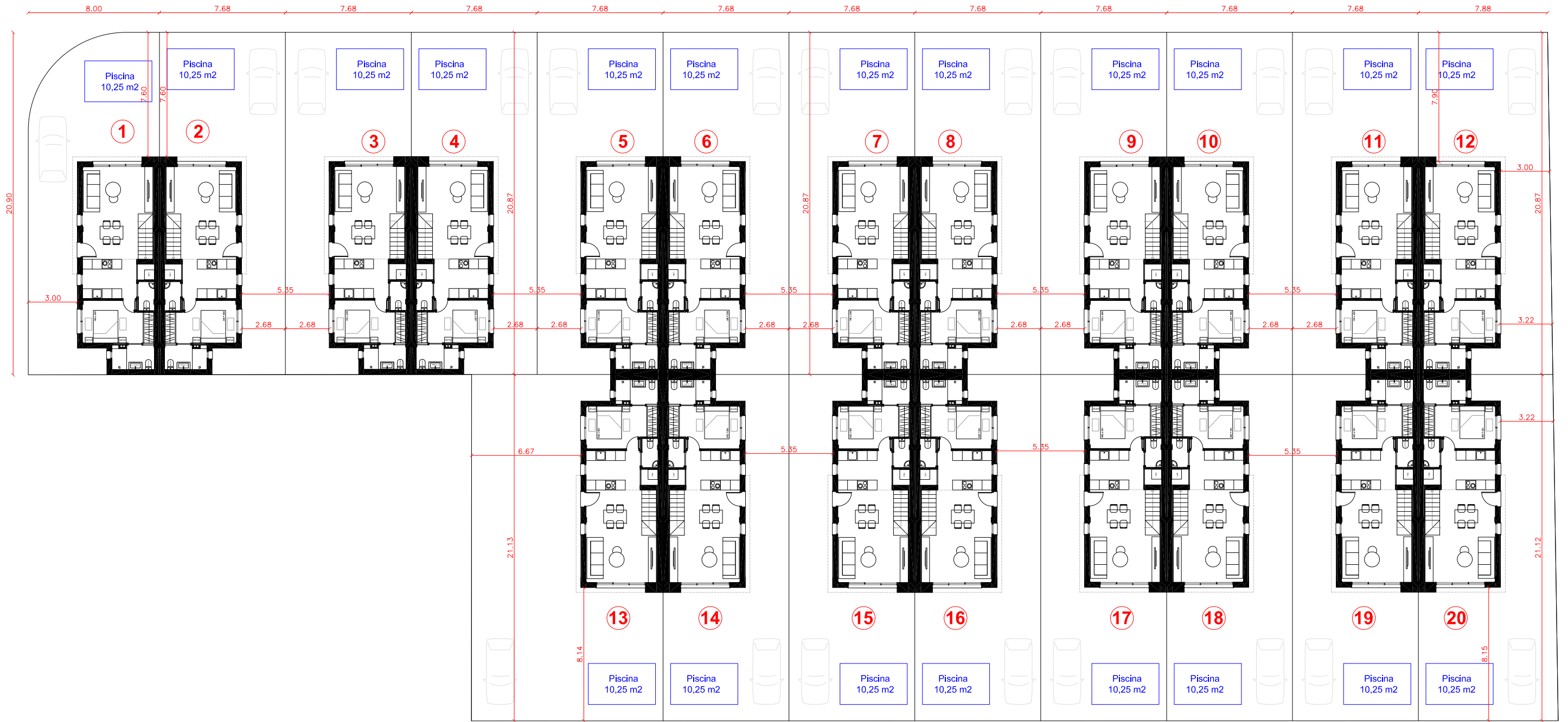


Escale: 1/350

Edificabilidad máxima: 3.326,21 m2 x 0.582 m2/m2 = 1.935,85 m2
 Ocupación máxima: 3.326,21 m2 x 50% = 1.663,10 m2



Calle Ruperto Chapí



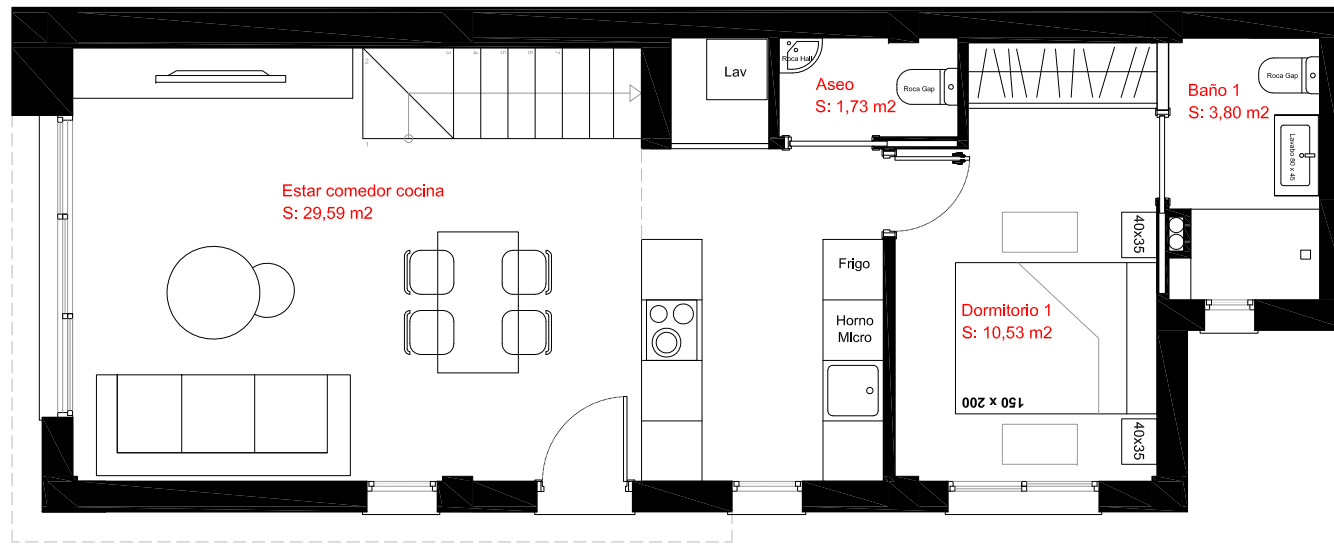
Calle Manuel de Falla

Escale: 1/250

30

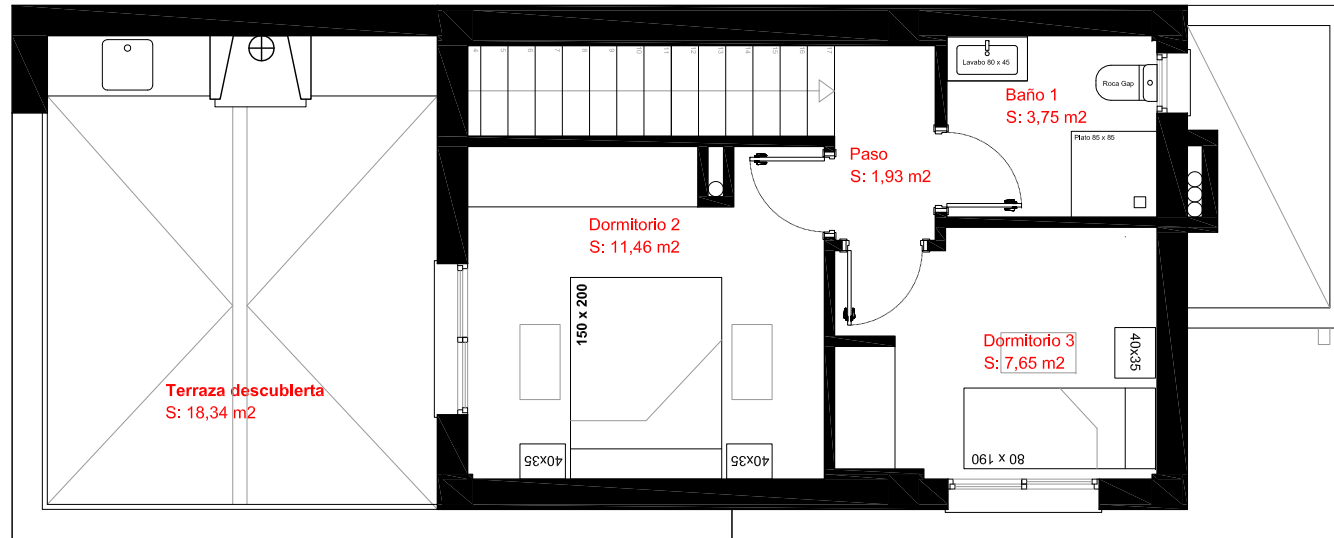
0

Planta baja

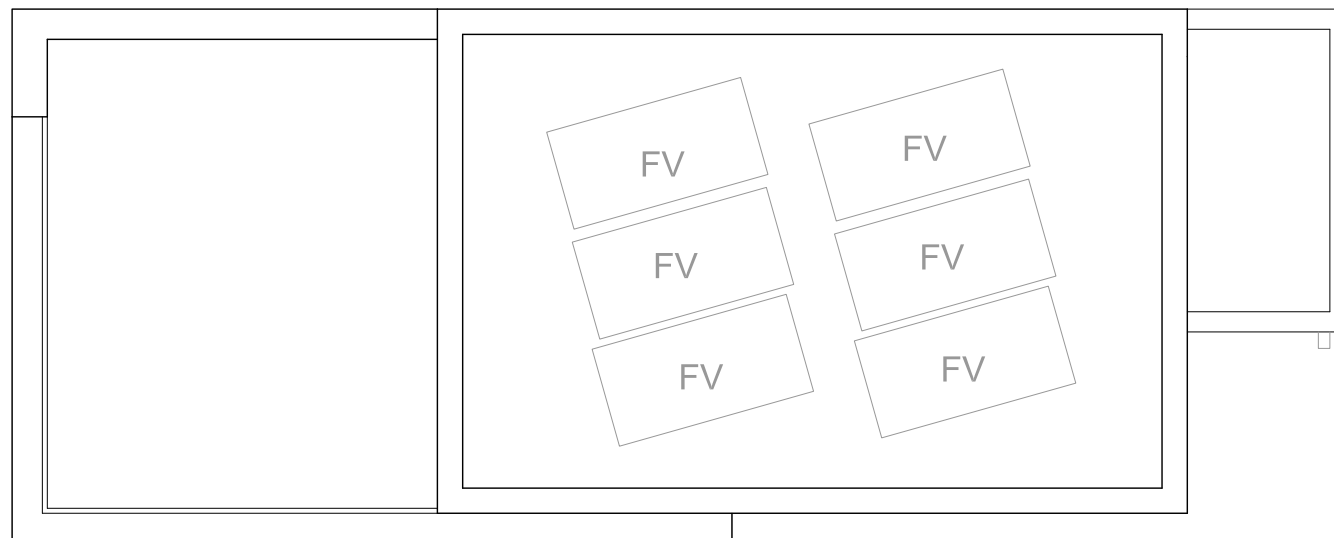


SUPERFICIES CONSTRUIDAS POR USOS	
PLANTA BAJA (Uso Vivienda)	
Sup. Vivienda	59,45 m ²
TOTAL PLANTA BAJA	59,45 m²
PLANTA 1 (Uso Vivienda)	
Sup. Paso	37,20 m ²
TOTAL PLANTA 1	37,20 m²
TOTAL SUP. CONSTRUIDA	96,65 m²

Planta 1



Planta cubierta



Escale: 1/75

10

0